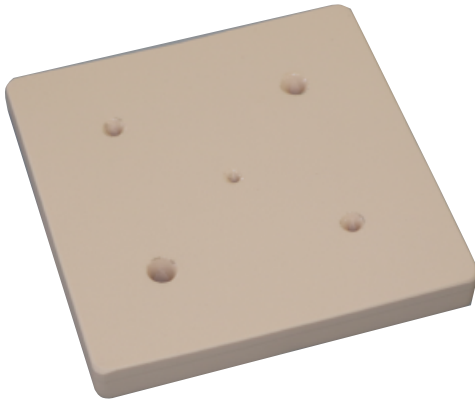


■ 瘻孔管理モデル：カテーテル、およびボタン交換

* 特定行為に係る看護師研修制度 対応品



瘻孔管理モデル **BH-05**

「特定行為に係る看護師研修制度」で定められている「瘻孔管理関連」用に開発されたシミュレータです。

膀胱瘻、胃瘻等の瘻孔管理の練習用皮膚として、各種カテーテル、およびボタン交換の反復練習に最適です。

- * 6mm: 膀胱瘻カテーテル交換用
- * 6～10mm: 胃瘻カテーテル交換用
- * 本体サイズ: 縦 120mm× 横 120mm× 厚み 15mm
- * 孔サイズ (直径): 6mm、8mm、10mm

監修: 自治医科大学 看護師特定行為研修センター

専用台 **BH-STAND**

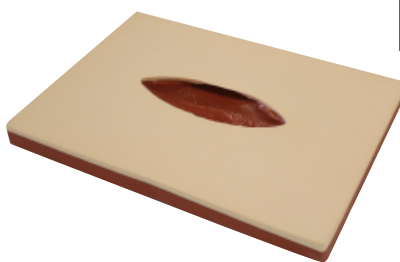
瘻孔管理モデル BH-05 を載せるための台になります。台の下に液体の入った容器(別売)を置くことができます。

* 専用台には、滑り止めシートが付属します



■ 創傷管理モデル：陰圧閉鎖療法

* 特定行為に係る看護師研修制度 対応品

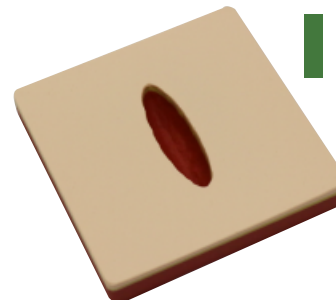


BDR-A4

* 本体サイズ:
縦 300mm× 横 215mm
× 厚み 24mm

* 孔サイズ (楕円):
147mm×45mm

創面全体を被覆材で密閉し、ドレナージ管を接続。吸引装置に陰圧をかけるトレーニングができます。創傷部にはポケットがあります。



BDR-100

* 本体サイズ:
縦 120mm× 横 120mm
× 厚み 20mm

* 孔サイズ (楕円):
65mm×18mm

創面全体を被覆材で密閉し、ドレナージ管を接続。吸引装置に陰圧をかけるトレーニングができます。小型軽量で持ち運びに便利です。

■ エンゼル メイクモデル

■ メディカル メイクモデル



BMK-70

メイクアップ用に開発された人工皮膚「バイオスキン」の特徴を最大限活かしたエンゼルメイク練習用ドールです。

これまで体験したことのないリアルなヒト肌で、メイクの反復練習が可能です。



BMK-300

頭部および首のあるモデルです。目には義眼が入っています。

赤斑やシミ、傷痕、タトゥー痕がついており、メディカルメイクの練習に最適です。

製造元 **株式会社 レジーナ**

販売店

本社 〒330-0063 埼玉県さいたま市浦和区高砂 3-10-2
Tel.048(836)2600 Fax.048(837)0099 ✉ info-b@bioskin.jp
URL: <http://www.bioskin.jp>

