

## 注射トレーニングモデル

# 驚くほどヒト肌に近い感覚で 手軽に反復練習ができる！

- 生体の穿刺抵抗をリアルに再現。皮膚表面の抵抗感や血管への刺通感が体感できます。
- 針痕が目立たないので反復練習が可能。コストパフォーマンスに優れています。
- 主材に透明な素材を使用。刺通状態を裏側から確認できます。
- 皮膚表面の弾力がヒトに近く、触診による血管位置の確認ができます。



裏側内部は透明素材のため  
穿刺状態を目視できます。

高機能

リアルな  
質感

技術の  
可視化

軽量  
省スペース

多用途

静注

採血

点滴

愛称：レジーナちゃん

Starter-Kit

## 注射モデルに模擬血液を流すために 必要なものを取り揃えたスターターキット

模擬血液を流してバックフローを確認したい方にオススメです。

前腕注射トレーニング  
モデル・キット **怒張版** **BJT-51S** **新商品**

前腕注射トレーニング  
モデル・キット **BJT-01S**

手背注射トレーニング  
モデル・キット **BJT-02S**

### 【キット内容】

- トレーニングモデル本体
- 専用ポンプ
- 模擬血液（粉末）
- 透明ボトル
- ベルト
- タンク
- チューブ
- プレート
- 専用ケース



写真はBJT-51Sです。

ポンプは、BJT全シリーズ共通です。

### 交換パーツ

バイオスキン素材で作られているため針痕は残りづらいですが、同じ場所に針を刺し続けることで模擬血液が漏れ出すことがあります。当社では交換パーツをご用意しております。

### BJT-51F

前腕注射モデル怒張版  
4本セット

新商品

### BJT-01F

前腕注射モデル  
4本セット

### BJT-02W

手背注射モデル  
2本セット

### One Point



BJT全シリーズ共通

### Option



延長チューブ（BJTシリーズ共通）

BJT全シリーズに使用する模擬血管を再設計。  
極薄でありながらリアルな穿刺抵抗を実現。  
更に耐久性が格段に向上しました。

### TU-2（オプション BJTシリーズ全商品共通）

ポンプに複数の注射トレーニングモデルを直列に繋げてお使いになる場合、隣り合うモデルとの距離を十分取りたいことがあります。延長チューブTU-2は、モデルとモデルの間に繋ぐことができます。同製品は1mのチューブ2本組です。

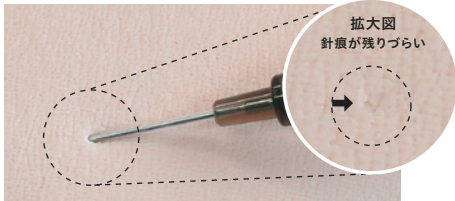
\*商品の仕様は予告なく変更する場合がございます

# 注射トレーニングモデル

レジーナのバイオスキン医療教材シリーズは、独自のエラストマ樹脂加工技術により皮膚の質感や肌の弾力をリアルに再現した医学・看護教育用人体模型です

## 針痕が残らず反復練習が可能

注射針の痕が残りにくく、繰り返し練習ができます。



## 点滴用テープが使えます

これまでのシミュレータでは困難であったサージカルテープでの固定ができるため、練習の幅が広がります。



## 二重針、翼状針が使えます

二重針、翼状針を使うことができるため、薬液注入などの練習にも役立ちます。



## カビの発生を抑えます

レジーナの注射トレーニングモデルは腕の内部が密閉構造であるため、液が残りません。模擬血管は、当製品用にカスタマイズされたオーダーメイド品でカビの発生を抑えます。

## 触診による血管位置の確認ができます

腕内部を通る模擬血管の位置や深さ、前腕・手背部分の形状や毛穴、シワ、皮膚の質感、弾力を再現いたしました。触診による実践的な教育が可能です。

## 生体の穿刺抵抗を再現しています

生体に近い抵抗感・刺痛感により、注射針で肌を刺した時の感触、血管への刺入感をリアルに体感することができます。

## 1台のポンプで最大3台まで腕をつなげることができます

少ないポンプで、多くの腕に模擬血液を流すことができるため、高いコストパフォーマンスがあります。



## 静音専用ポンプを採用

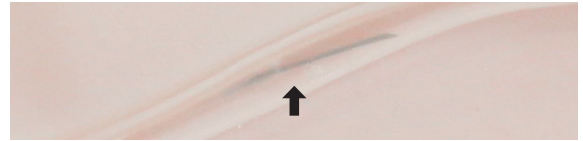
授業や講習会では複数のポンプを同時に回すことがありますが、付属のポンプは騒音が殆ど気にならないほど静かです。

BIOSKINはレジーナの登録商標です。

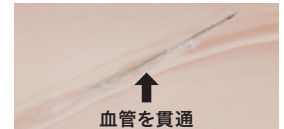
## 穿刺状態を裏面から目視できます

主材が透明な素材でできているため、血管が透けて見えます。裏返すことで注射針の刺入角度や深度、自らの癖、注意ポイントなどが把握できます。専用ポンプを繋げれば、バックフローによる刺通確認も可能です。

### 血管内に刺入できた場合



### 血管を外してしまった場合



## 腕に巻きつけて使用できます

付属のベルトを使えば、トレーニングモデルをヒトの腕に巻きつけて、対面での練習が可能です。駆血は力加減が大変重要であるため、ヒトの腕での練習をお勧めしております。そのため、当モデルに上腕は付属しません。



## 液漏れが机に広がるのを防止します

腕と模擬血管（チューブ）は一体型で作られており、チューブが傷ついた際、外部へ液が漏れるのを防ぐ効果があります。

※ご使用を重ねることで、液漏れは発生します。

## 簡単なセッティング

トレーニングモデル本体とポンプはワンタッチで取り外すことができます。その際、チューブ内に溜まった液体は漏れ出ません。



## コンパクトな収納ケースに全て入ります

腕やポンプ、配管まですべてがコンパクトな軽量ケースに収まります。準備時間が大幅に短縮できるほか、収納スペースを取りません。

(サイズ: 260x385x150mm)



製造元 **株式会社 レジーナ**

本社 〒330-0063 埼玉県さいたま市浦和区高砂3-10-2  
Tel. 048 (836) 2600 Fax. 048 (837) 0099 ㊚ info-b@bioskin.jp

<https://www.bioskin.jp>

販売店